



Einfach  
mehr vom  
Leben.

## ILZ

### 8262 Ilz, Nr. 360, 361, 362 und 363

14 geförderte Mietwohnungen

Objekt-Nr.: 202601 (Bau 19), WBF 1993

#### Ilz 360/Whg. 2

Objekt-Nr.: 202601/0002

Haus 1

4-Zimmer-Wohnung, Nutzfläche 89,70 m<sup>2</sup>

- Erd-/Obergeschoss
- Terrasse: 13,19 m<sup>2</sup>
- Gartenfläche ca.: 35 m<sup>2</sup>
- Einbauküche (Geschirrspüler optional)
- 1 Kellerabteil
- 1 PKW-Abstellplatz überdacht

#### Voraussichtliche Kostenaufstellung

Basis Erstparifizierung, März 2024

<b>Miete</b> inkl. Küche, wohnbeihilfenfähig, zinssatzabhängig ca.	€	557,00
<b>Betriebskosten</b> aconto voraussichtlich ca. (Müll, Kanal, Wasser, Heizung/Warmwasser, Versicherungen, EVB, Steuern, Reinigung/Winterdienst, Verwaltungsgebühren), exkl. Haushaltsstrom	€	487,00
<b>PKW-Abstellplatz</b> monatlich ca.	€	59,00
<b>Monatliche Belastung insgesamt derzeit ca.</b>	<b>€</b>	<b>1.103,00</b>
<b>Kautio</b>	<b>€</b>	<b>3.500,00</b>

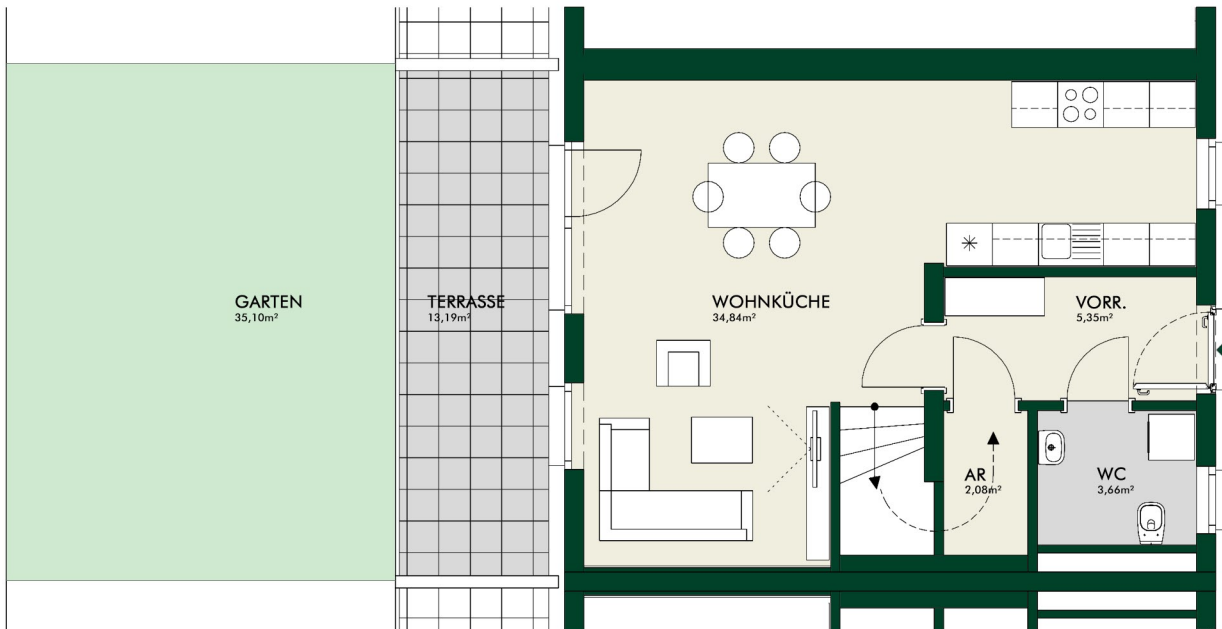
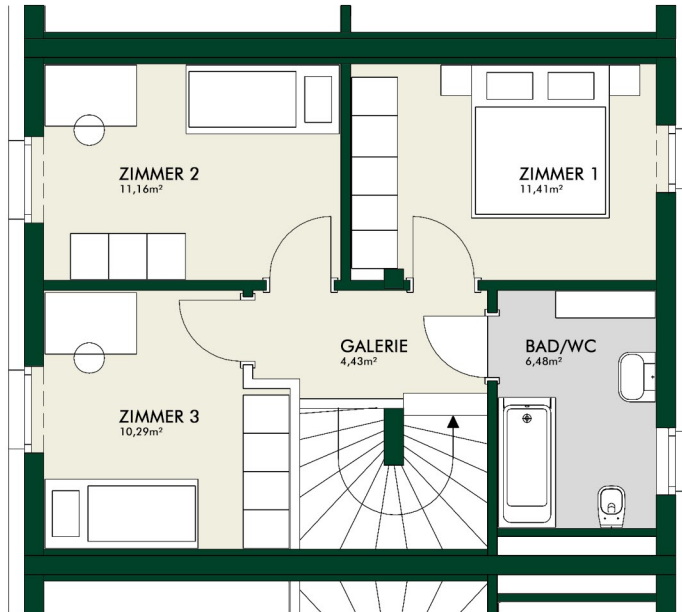
**Bitte überweisen Sie die Kautio innerhalb von 14 Tagen nach fixer Reservierung auf folgendes**

**Konto:**

Kontoinhaber: ÖWGES Kautio

IBAN: AT21 2081 5000 4108 4302

Verwendungszweck: 202601/0002 – Ilz Nr. 360 /Whg. 2



Grundriss - EG/OG

Haus 1 Wohnung 360/2  
4-Zi 89,70m²



<b>Nutzfläche</b>	<b>89,70m²</b>
Wohnküche	34,84m²
Vorraum	5,35m²
Wc	3,66m²
Abstellraum	2,08m²
Zimmer 1	11,41m²
Zimmer 2	11,16m²
Zimmer 3	10,29m²
Bad/Wc	6,48m²
Galerie	4,43m²
Terrasse	13,19m²
Hausgarten	35,10m²

